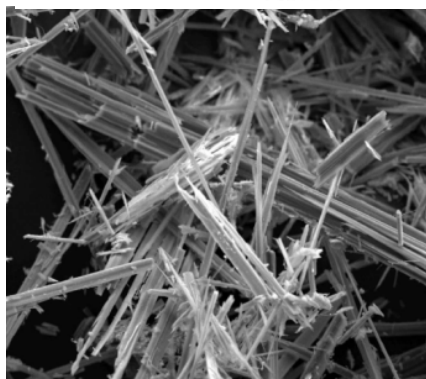




Enfermedades Profesionales

Diciembre 2015





INDICE

EVOLUCIÓN DE ENFERMEDADES PROFESIONALES DICIEMBRE 2015.....	1
Enfermedades Profesionales con baja	2
Enfermedades Profesionales sin baja	2
Enfermedades Profesionales por Grupos	3
Enfermedades Profesionales por Género	5
Enfermedades Profesionales por Grupo de Edad	6
Enfermedades Profesionales por CNAE	7
Enfermedades Profesionales por CNO-11.....	10
Enfermedades Profesionales por Comunidad Autónoma.....	13
Enfermedades Profesionales por CCAA y género	14
Enfermedades Profesionales por CCAA con y sin baja.....	15
Enfermedades Profesionales por CCAA y edad del trabajador.....	16
Enfermedades Profesionales por CCAA y Grupos	17
CONCLUSIONES	18
PROPUESTAS DE FUTURO DE LA UGT.	20
ANEXO I	24
Recomendación sobre la lista de enfermedades profesionales 2010 (Revisión de la Recomendación sobre la lista de enfermedades profesionales, 2002)	24

NOTA: Los datos utilizados en el documento fueron distribuidos por el Observatorio de Contingencias Profesionales de la Seguridad Social del Ministerio de Empleo y Seguridad Social: CEPROSS partes comunicados de Diciembre 2015, publicados el 5 de Enero de 2016.

EVOLUCIÓN DE ENFERMEDADES PROFESIONALES DICIEMBRE 2015

Los datos analizados en este informe han sido facilitados por el Ministerio de Empleo y Seguridad Social en su Observatorio de las Contingencias Profesionales. Corresponden a las enfermedades profesionales declaradas durante este año.

Se han declarado **un total de 19.266 enfermedades profesionales** en España. Con respecto a los datos de Diciembre de 2014, ha habido un ascenso con 1.876 enfermedades declaradas más, lo que corresponde con un **aumento del 10.8%**. En este mes de Diciembre continua el incremento del número de enfermedades profesionales declaradas, como viene sucediendo desde principios de año.

AÑO	2015	2014	2013	2012	2011	2010	2009	2008	2007	2006	Dif 2015-2014	Dif 2015-2007	Dif 2015-2006
CON BAJA	9.049	8.215	7.633	7.552	8.919	8.875	9.803	11.926	11.579	18.511	834	-2.530	-9.462
SIN BAJA	10.217	9.175	9.268	8.159	9.202	8.053	7.047	6.774	5.482	3.263	1.042	4.735	6.954
TOTAL	19.266	17.390	16.901	15.711	18.121	16.928	16.850	18.700	17.061	21.774	1.876	2.205	-2.508

